

# Marktstraat 253

## EDE



**VRAAGPRIJS**

€ 310.000 K.K.

0318 642 803

[info@talsmamakelaardij.nl](mailto:info@talsmamakelaardij.nl)

[www.talsmamakelaardij.nl](http://www.talsmamakelaardij.nl)

**Talsma**  
makelaardij

# Kenmerken



## Woonoppervlakte

73m<sup>2</sup>

## Aantal kamers

2 kamers

## Perceeloppervlakte

## Aantal slaapkamers

1

## Inhoud

237m<sup>3</sup>

## Bouwjaar

2006

## Soort woning

Galerijflat

## Energielabel

A

### Disclaimer:

Deze documentatie is door ons met veel zorg samengesteld maar is geheel vrijblijvend. Er wordt door ons geen enkele aansprakelijkheid aanvaard voor enige onvolledigheid, onjuistheid of anderszins, dan wel de gevolgen daarvan. Alle opgegeven maten en oppervlakten zijn indicatief.

# Omschrijving

Modern, instapklaar en verrassend rustig wonen midden in het centrum van Ede!

Dit fraaie tweekamerappartement is gelegen op een unieke locatie: midden in het gezellige centrum, maar juist aan de rustige achterzijde van het complex. Hierdoor geniet je van alle levendigheid, winkels en horeca binnen handbereik, terwijl je thuis juist profiteert van rust en privacy. Een ideale combinatie voor starters die comfortabel en centraal willen wonen.

Het appartement bevindt zich op de tweede woonlaag en is bereikbaar via een loopbrug vanuit het hoofdgebouw. Het complex beschikt over een afgesloten entree met intercominstallatie, lift en trappenhuis.

Op loopafstand vind je werkelijk alles wat het centrum van Ede te bieden heeft. Denk aan supermarkten, speciaalzaken,

sportscholen, terrassen, restaurants en diverse uitgaansgelegenheden. Ook de NS-stations Ede-Centrum en Ede-Wageningen zijn goed bereikbaar en via de A12 en A30 ben je snel onderweg richting Arnhem, Utrecht of Wageningen.

Indeling appartement:

Entree, hal met toegang tot alle vertrekken waaronder de meterkast, praktische inpandige berging, toiletruimte met hangend toilet en fonteintje, badkamer en ruime slaapkamer met Frans balkon en een handige inloopkast.

De woonkamer is heerlijk licht dankzij de grote glazen pui en de speelse hoge raampartijen. Vanuit de woonkamer stap je zo het zonnige balkon op het zuiden op. Hier zit je heerlijk rustig terwijl je uitkijkt over de gezellige winkelstraat van Ede.



# Omschrijving

De combinatie van de warme eiken vloer, moderne afwerking en open indeling zorgt voor een sfeervolle en eigentijdse woonruimte.

De open keuken heeft een moderne rechte opstelling met lichte onderkasten, een strak stenen werkblad en diverse inbouwapparatuur waaronder een 5-pits gasfornuis, afzuigkap, vaatwasser, oven en koelkast. Ideaal voor starters die graag koken en gezellig contact willen houden met gasten tijdens het eten of borrelen.

Vanuit de keuken bereik je de ruime inpandige berging met de opstelling voor de cv-ketel, mechanische ventilatie en wasmachineaansluiting.

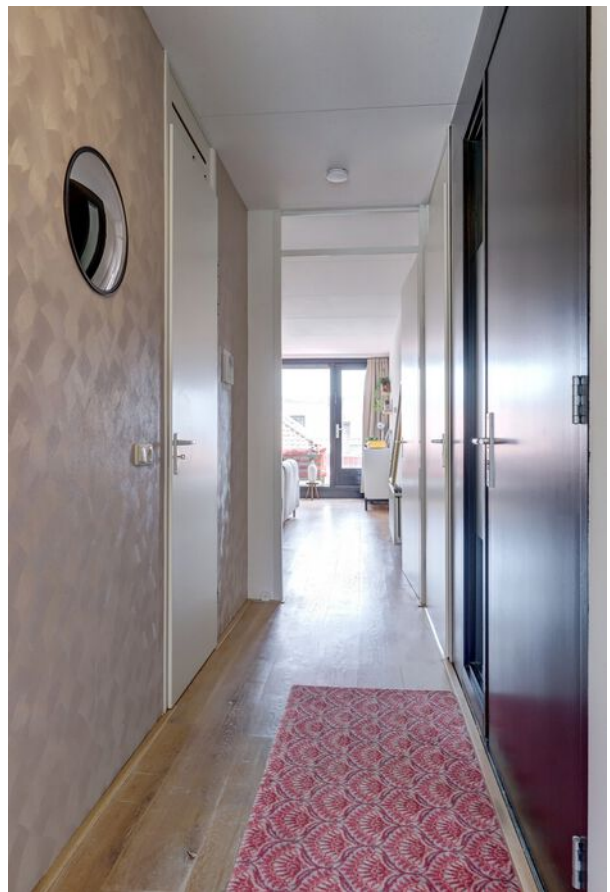
De badkamer is volledig betegeld in lichte kleurstelling met een antracietkleurige vloertegel en beschikt over een ruime inloopdouche, wastafelmeubel, spiegelkast, designradiator en extra vaste kast.

In vrijwel het gehele appartement ligt een fraaie blank eiken massieve vloer, wat zorgt voor een warme en luxe uitstraling. Daarnaast beschikt het appartement over een eigen externe berging.

Bijzonderheden:

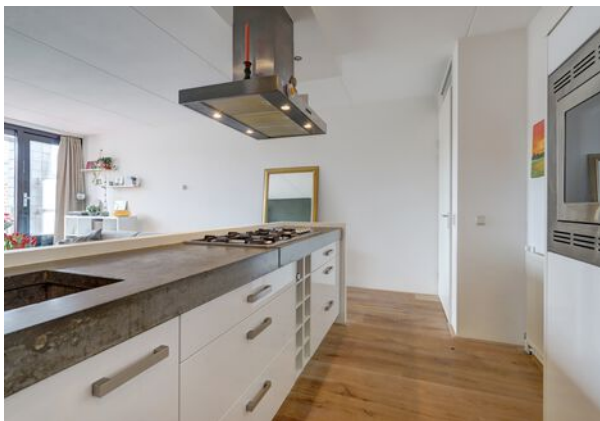
- Woonoppervlakte circa 73 m<sup>2</sup>
- Inhoud circa 237 m<sup>3</sup>
- Bouwjaar 2006
- CV-ketel: Intergas Kombi Kompakt HRE 28/24 A (2025)
- Volledig geïsoleerd
- Mechanische ventilatie
- Balkon op het zuiden
- Eigen berging aanwezig
- Servicekosten € 149,- per maand
- Mogelijkheid tot het huren van een parkeerplaats in de onderbouw voor circa € 100,- per maand
- Instapklaar appartement op centrale maar rustige locatie
- Aanvaarding in overleg



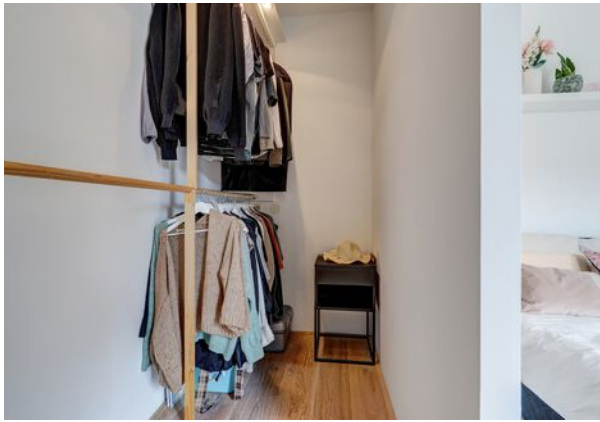


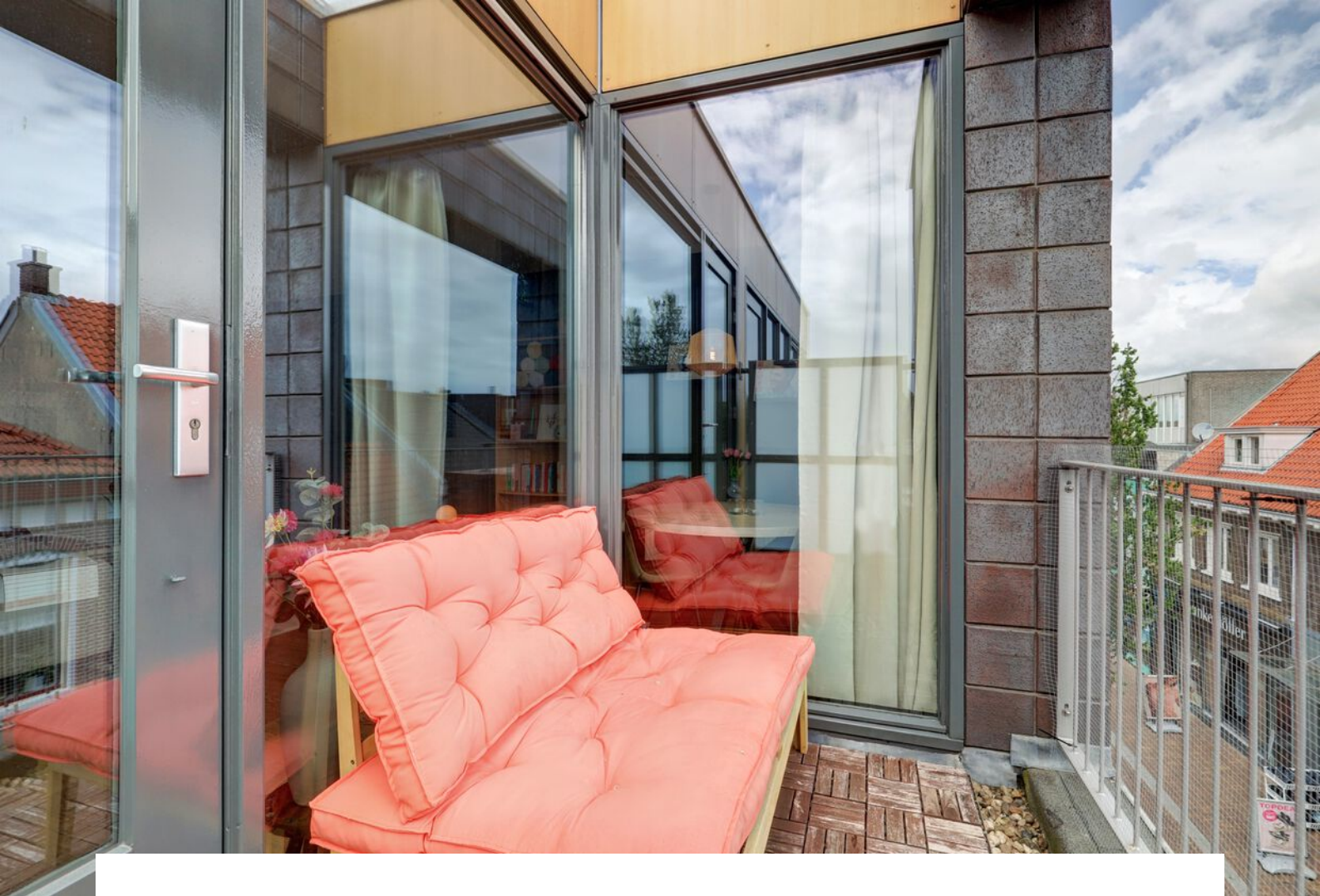


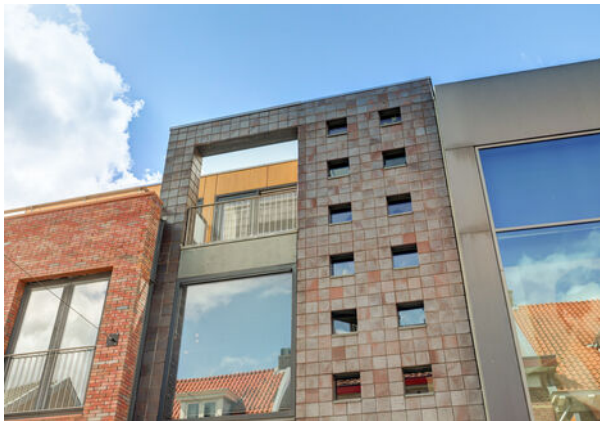
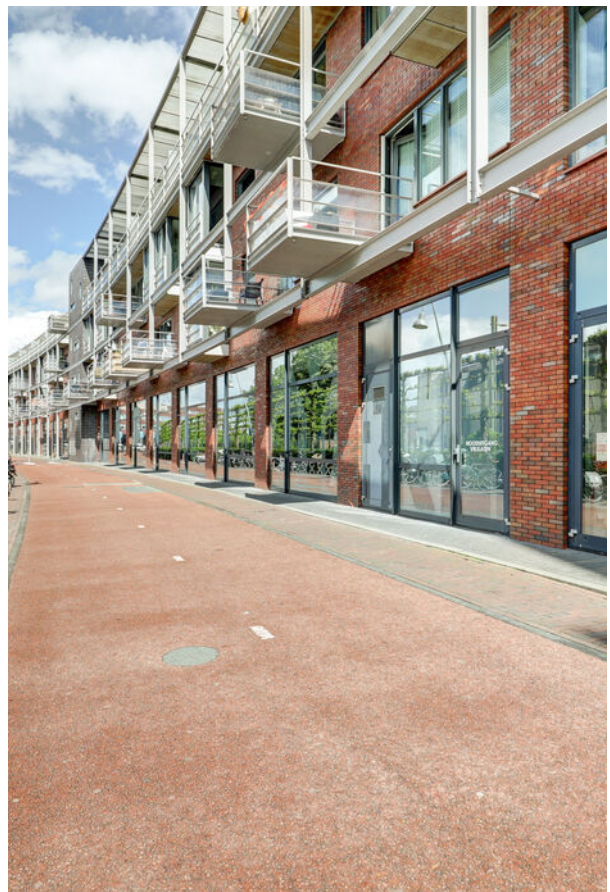




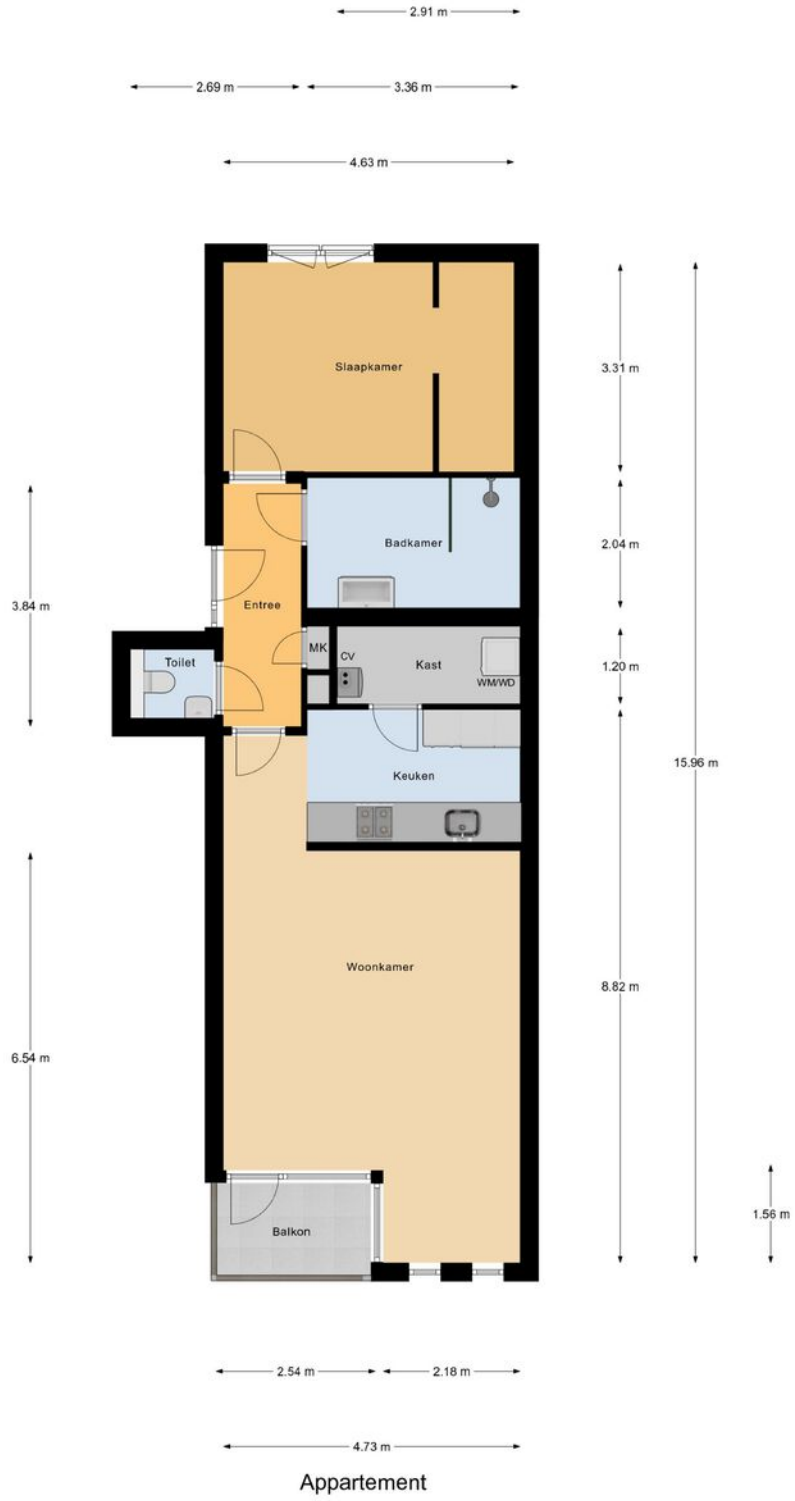








# Plattegrond



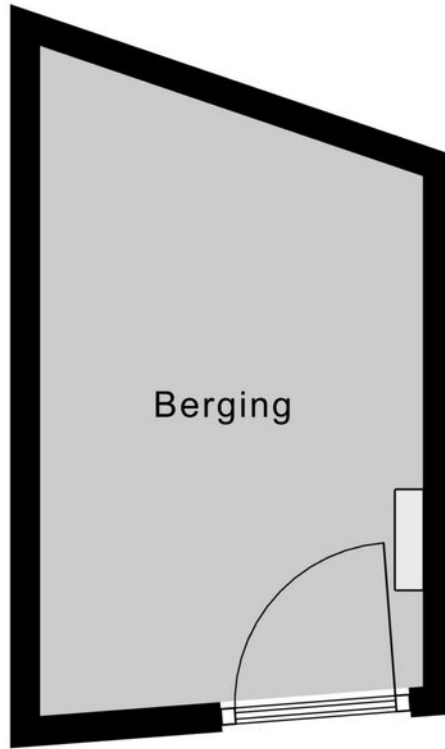
# Plattegrond

← 1.94 m →

← 2.03 m →

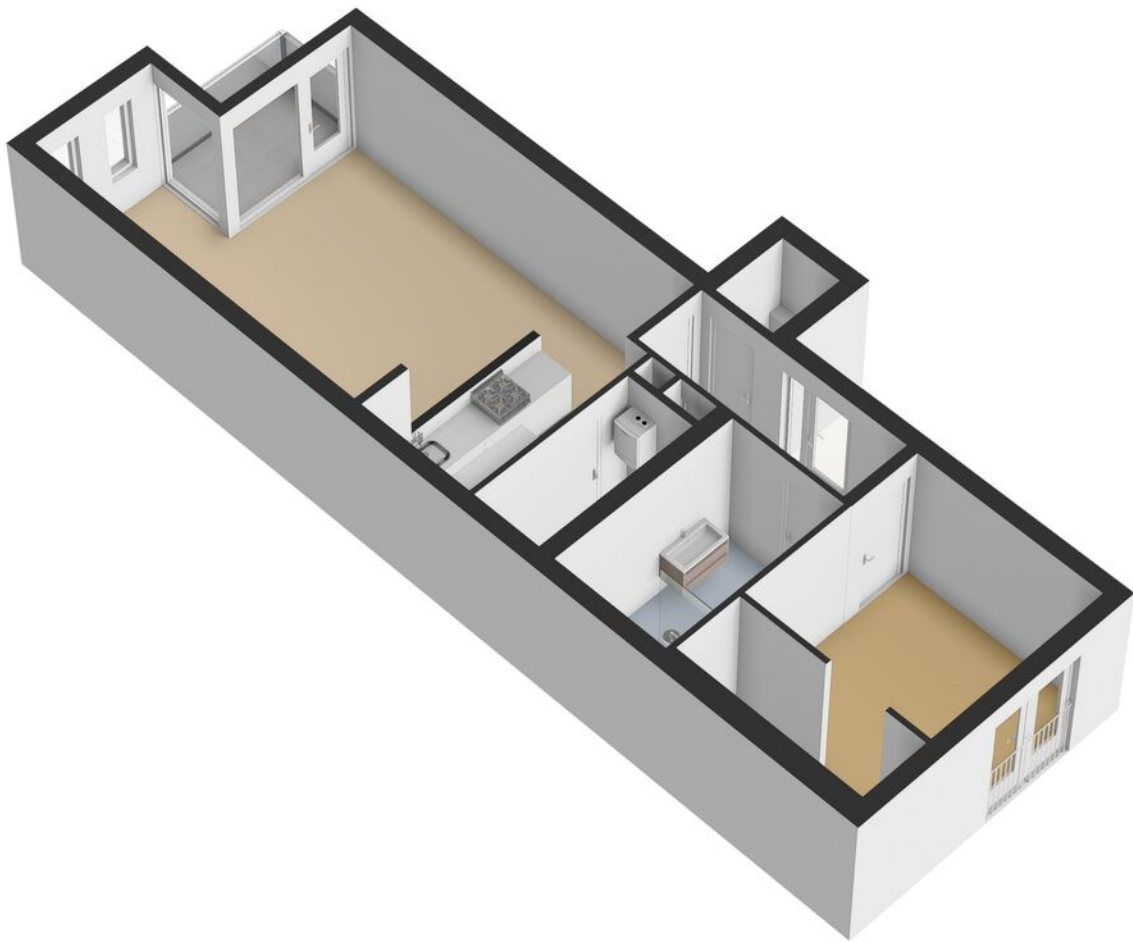
3.35 m

2.56 m

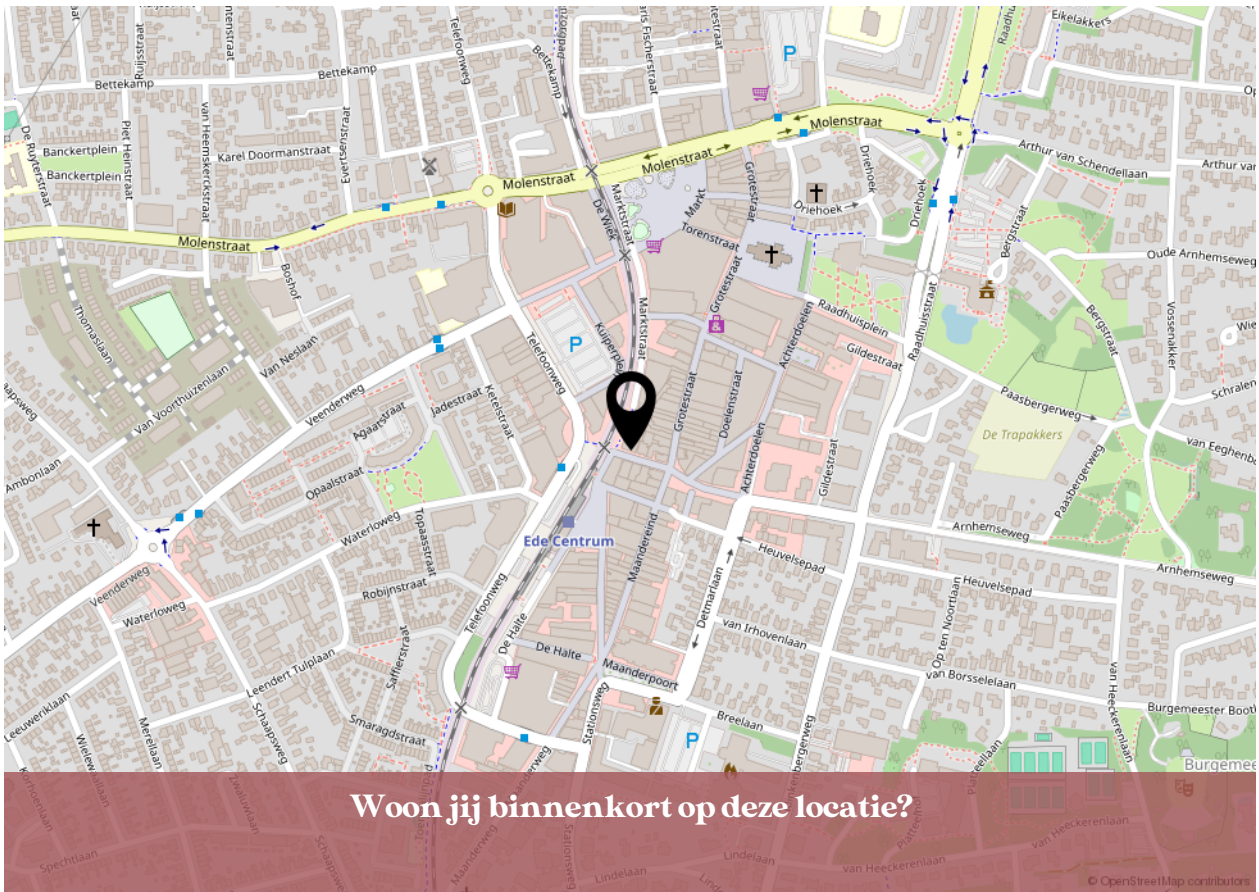
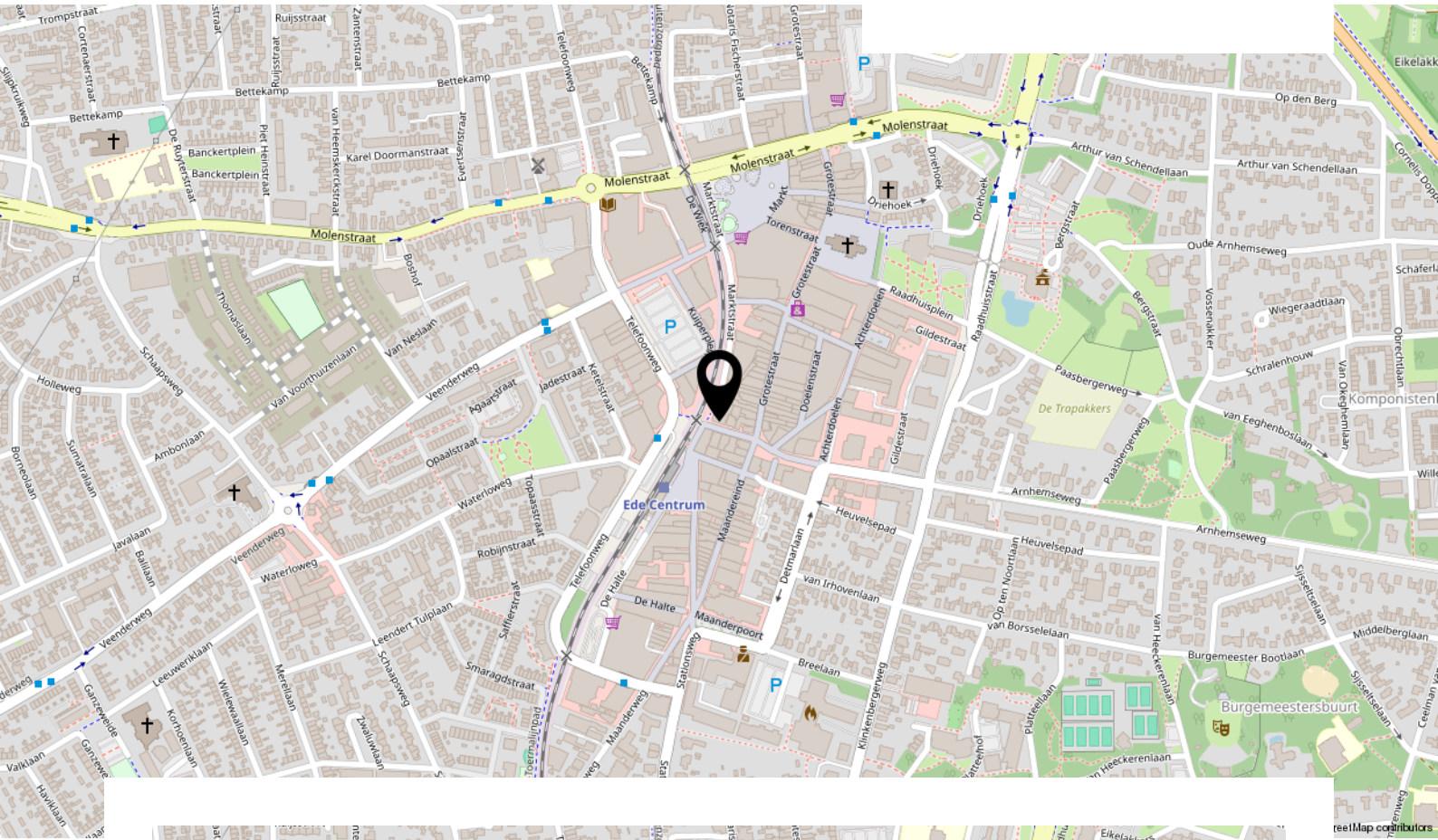


Berging

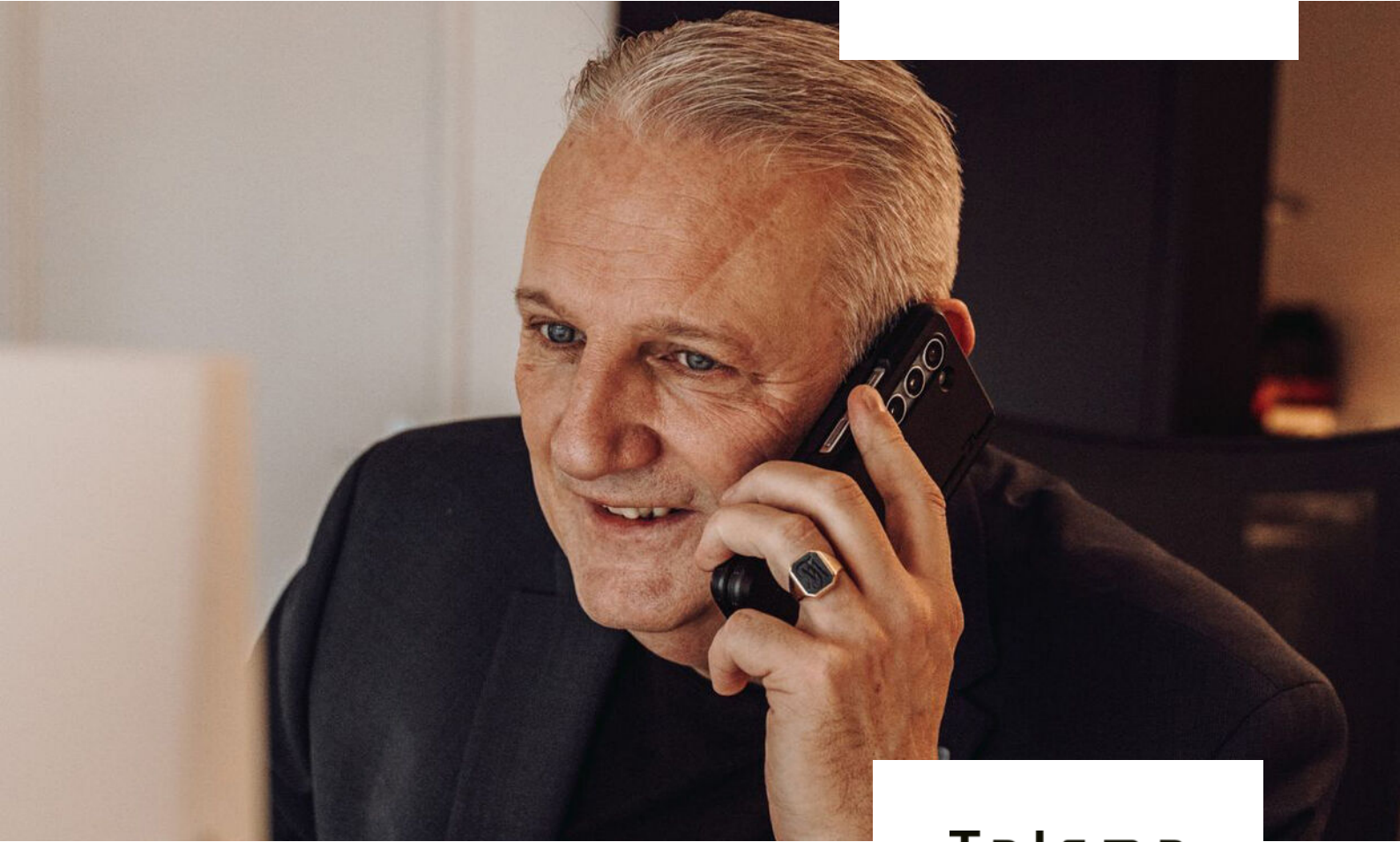
# Plattegrond



# Locatie



## Over ons

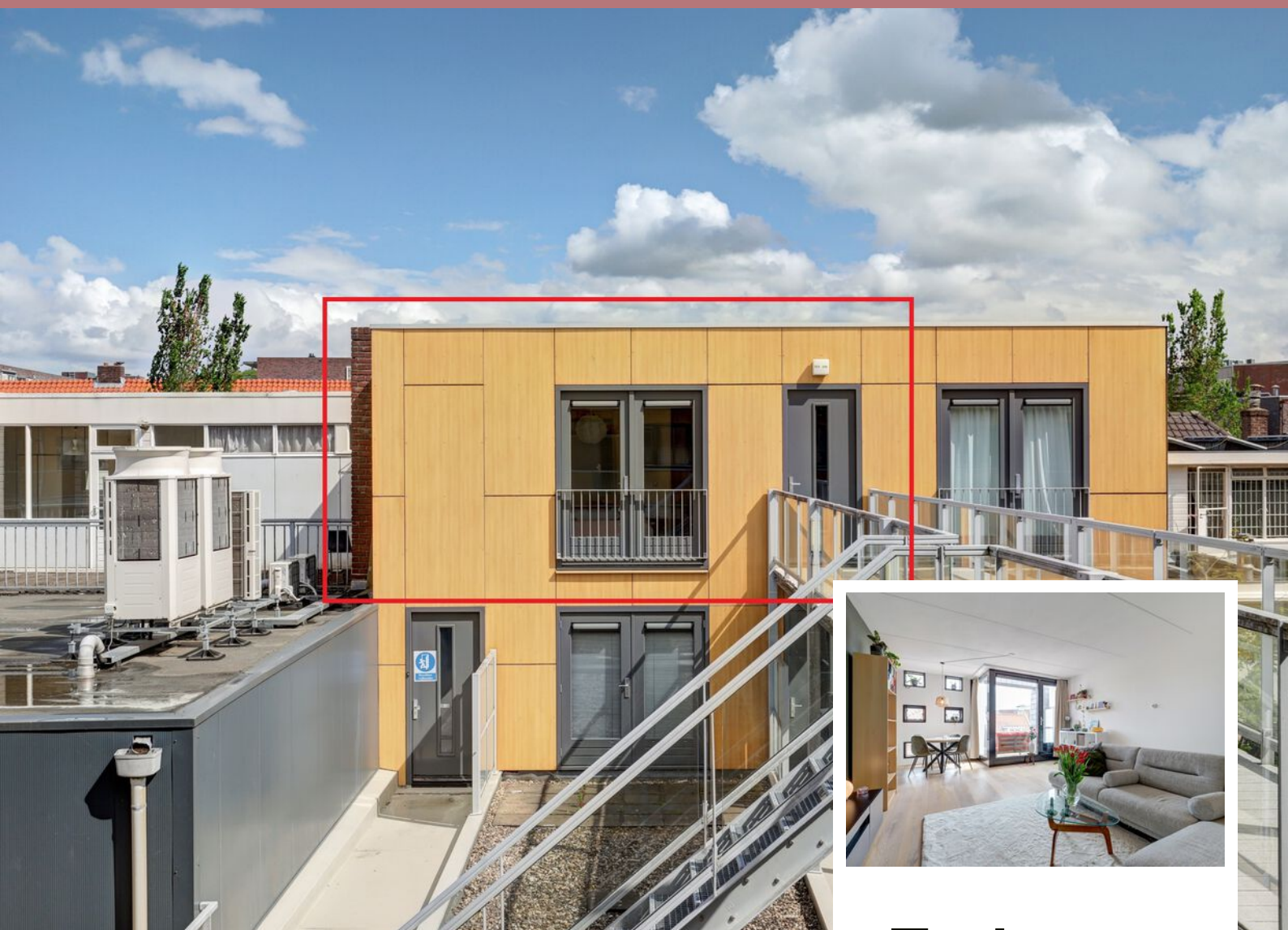


**Talsma**  
makelaardij

Talsma Makelaardij staat bekend om zijn persoonlijke en klantgerichte aanpak. Wij begrijpen dat het kopen of verkopen van een woning een belangrijke stap is in het leven van mensen, en stelt daarom alles in het werk om deze transacties soepel en succesvol te laten verlopen. Talsma is altijd bereikbaar voor vragen en biedt uitgebreide begeleiding gedurende het gehele proces.

## Jouw steun en toeverlaat

# INTERESSE IN DEZE WONING?



**Talsma**  
makelaardij

**Neem vrijblijvend contact  
met ons op:**

0318 642 803 | Schaapsweg 30C, 6713 BC Ede  
[info@talsmamakelaardij.nl](mailto:info@talsmamakelaardij.nl) | [talsmamakelaardij.nl](https://www.talsmamakelaardij.nl)